

NKU) (已检查)。

观察标本: 1 ♂ (正模), 甘肃榆中兴隆山, 2300m, 1993.VIII.1, 吕楠、卜文俊采; 24 ♂♂, 同前 (灯诱); 13 ♂♂ 1 ♀, 甘肃榆中兴隆山, 2200m, 1993.VIII.29~VIII.5, 吕楠、卜文俊采 (灯诱); 2 ♂♂, 甘肃榆中麻家寺, 2260m, 1993.VIII.4, 吕楠采; 10 ♂♂ 1 ♀, 同前, 2200m; 1 ♂, 甘肃天水党川, 1993.VIII.7 (灯诱)。

分布: 甘肃。

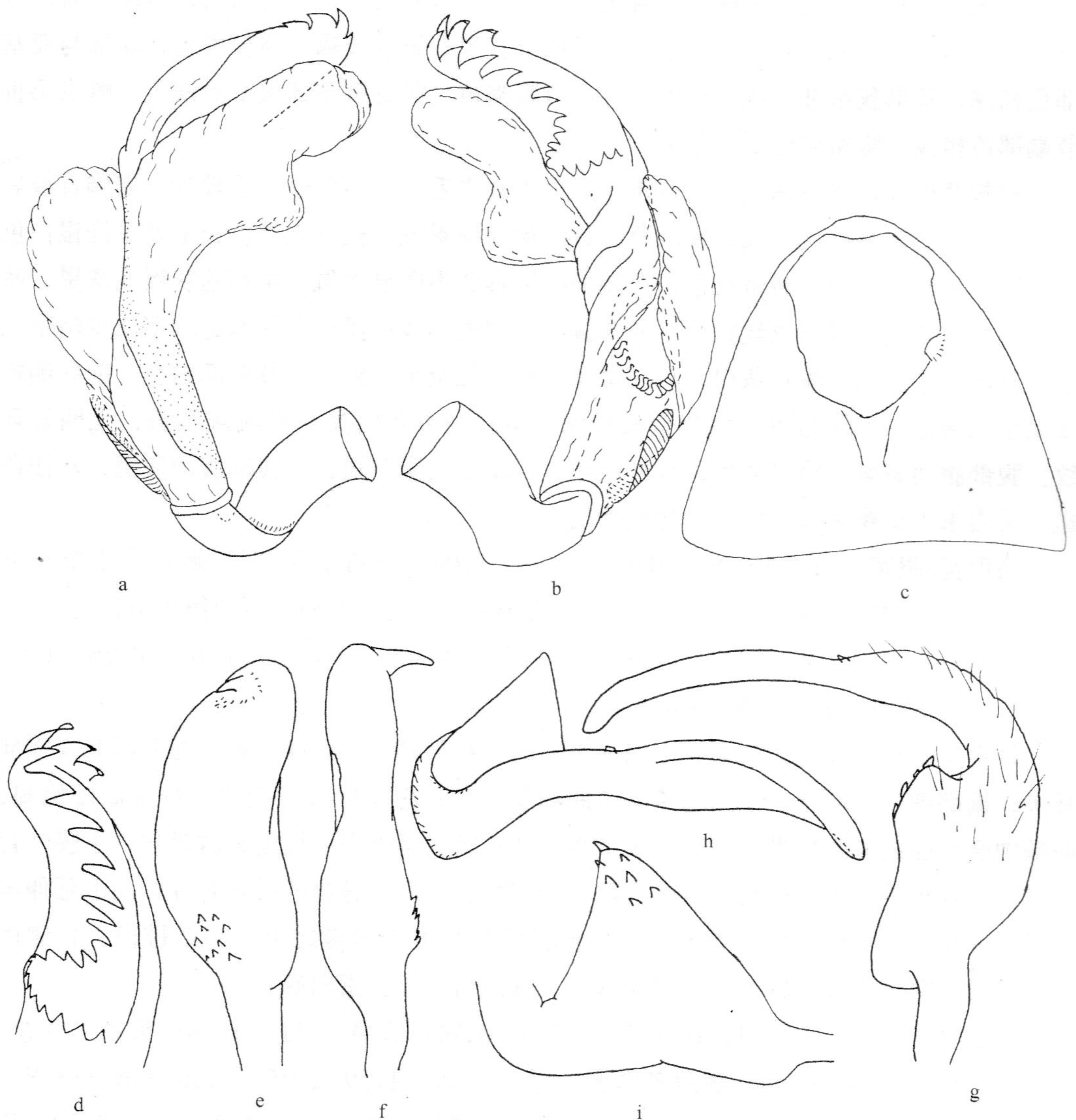


图 196 斜纹植盲蝽 *Phytocoris obliquevittatus* Xu et Zheng

a~b. 阳茎端 (vesica); c. 雄生殖囊 (male genital capsule); d. 梳状板 (comb-shaped spiculum); e~f. 右阳基侧突 (right paramere); g. 左阳基侧突 (left paramere); h. 左阳基侧突顶面观 (top view of left paramere); i. 左阳基侧突感觉叶 (sensory lobe of left paramere)。

(297) 锦绣植盲蝽 *Phytocoris pictipennis* Xu et Zheng, 2002 (图 197)*Phytocoris pictipennis* Xu et Zheng, 2002: 200.

体长椭圆形。

头部底色淡黄，稍带黄褐色，密被深色半直立毛，银白色丝状毛较少。头背面纵中线通常黑或灰黑色，额具黑褐或褐色放射状斜纹，额端部及唇基黑褐或褐色，侧叶中央、下颚及小颊上半大部分深色。触角线形，第 I 节乳白色，有时污白，具深色斑，被直立长毛与平伏短毛，直立毛长于或等于该节直径；第 II 节褐，略带橙色，端部与亚基部色稍深，基部狭窄部分浅色；第 III、IV 节黑褐色，第 III 节基部很窄地浅色，雌虫第 III 节端部色稍浅。喙略伸过后足基节。

前胸背板深黄褐或深灰褐色，密布黑色半直立毛，银白色丝状毛较少。前胸背板后缘浅色，亚后缘具深色横纹；领淡色，具红褐或浅褐斑，被直立黑色长毛及少许银白色丝状毛。小盾片黄白，略带褐色，亚端部两侧具 2 不明显褐斑。半鞘翅灰褐或灰黑，密布黑色半直立毛与银白色丝状毛，通常具零星的模糊浅色斑；楔片基部或多或少略带红色，基部外缘白色。膜片灰白，具灰褐斑，有时几全呈灰褐色，脉端部白色。前胸侧板浅褐至黑褐色，下缘白色。股节全长具深色斑；胫节灰白具灰褐或灰黑斑，无明显环纹。腹部腹面黄褐，略带灰色，具红色小斑；雄生殖囊深褐；或腹部腹面灰黑，具浅色斑。雄腹末不达楔片缝，雌约伸达楔片端。

头顶宽/眼宽 = (♂) 0.80~0.93, (♀) 1.08; 触角第 II 节长/触角第 I 节长 = (♂) 2.36~2.42, (♀) 2.25; 头宽/前胸背板宽 = 0.58~0.65; 触角第 I 节长/头宽 = (♂) 1.13~1.24, (♀) 1.37; 触角第 I 节长/前胸背板宽 = (♂) 0.69~0.76, (♀) 0.80; 体长/前胸背板宽 = 3.9~4.4。

雄虫生殖囊开口前缘左端有 1 扁平小突起。右阳基侧突轻度侧扁，亚基部及亚端部具齿；端部细长，横指。左阳基侧突弯曲约呈直角；感觉叶高度突出；杆部高度侧扁，向端中度扭曲成背腹扁平。阳茎端次生生殖孔右侧膜囊外表面极度轻微骨化，主膜叶背面具极度细小骨化刺，排列呈线形；阳茎端腹面有 1 高度骨化的带状骨片，向上延伸至梳状板近基部，与梳状板分界不清晰；梳状板基半附于膜囊之上，具 2 排齿，右侧齿少，较大，左侧端部齿较大，斜指向基方，基部齿小，斜指向端方。

量度 (mm): 体长 7.1, 体宽 2.7。头长 0.70, 头宽 1.11~1.16; 头顶宽 (♂) 0.32~0.37, (♀) 0.43。触角各节长 (♂) 1.25~1.39:2.95~3.36:1.67~1.82:1.33~1.51, (♀) 1.67:3.75:1.99:1.40。前胸背板长 1.05, 后缘宽 1.71~2.09。革片长 4.35, 楔片长 1.25。

模式标本: 正模♂: 宁夏六盘山龙潭, 1987.VIII.9 (*Sambucus* sp.) (存 NKU) (已检查)。

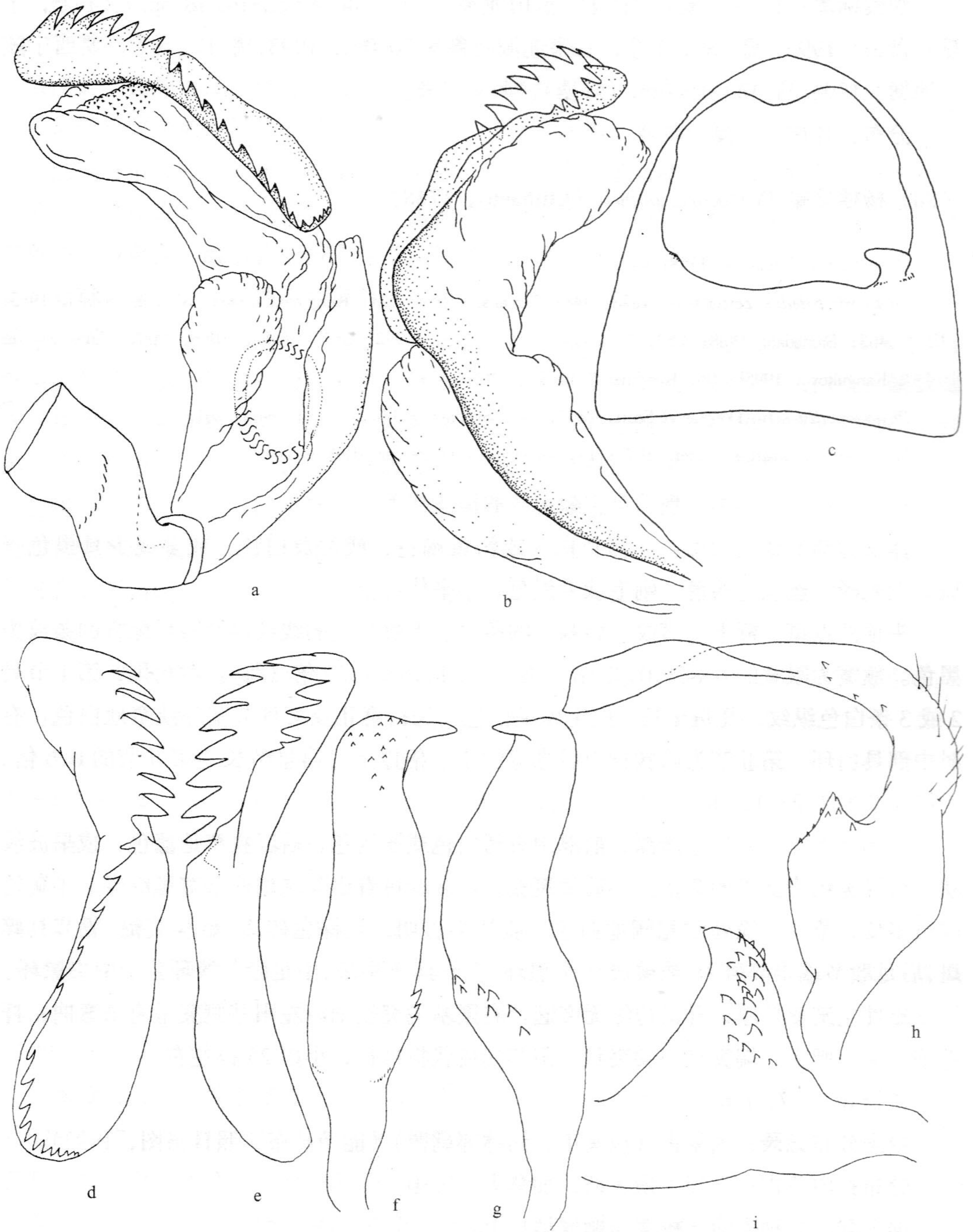


图 197 锦绣植盲蝽 *Phytocoris pictipennis* Xu et Zheng

a~b. 阴茎端 (vesica); c. 雄生殖囊 (male genital capsule); d~e. 梳状板 (comb-shaped spiculum); f~g. 右阳基侧突 (right paramere); h. 左阳基侧突 (left paramere); i. 左阳基侧突感觉叶 (sensory lobe of left paramere)。